

# FEDERATION FRANCAISE DE BASEBALL ET SOFTBALL

Objet : Rapport du Trésorier Général pour l'Assemblée Générale 2018

Trésorier Général : M. Paul NGUYEN

Chers Licenciés, Présidents de clubs, de comités départementaux, de ligues et collaborateurs bénévoles,

Je vous présente, à l'occasion de l'Assemblée Générale Ordinaire en application des statuts de la Fédération, les résultats de l'activité de l'exercice clos le 31 décembre 2017. Le bilan et les comptes annuels joints à ce rapport, sont soumis à votre approbation.

## SITUATION ET ACTIVITE DE LA FEDERATION

L'exercice 2017 a été marqué d'un point de vue budgétaire et comptable par :

- Un résultat de l'exercice bénéficiaire de 21 605 €
- L'amélioration des fonds propres s'est poursuivie. Ceux-ci s'élevaient à -36 056 € au 31 décembre 2016, ils s'établiront à -25 275 € au 31 décembre 2017 après approbation des comptes en Assemblée Générale.

## PRESENTATION DES RESULTATS DE L'EXERCICE CLOS AU 31 DECEMBRE 2017

Les principales données financières de l'exercice sont résumées ci-après :

1. Le montant des **produits d'exploitation** s'élève à 1 376 060 € contre 1 414 080 € en 2016 soit en baisse de -2.68%. Il comprend notamment, les ventes de marchandises, les engagements reçus, les provisions d'arbitrage, les pensions de Boulouris et Toulouse, les amendes et reports de match, les mutations et transferts, contributions volontaires et dons. Les recettes des licences, adhésions et cotisations s'élèvent à 551 865 € contre 535 135 € en 2016 soit une hausse de 3.12%.  
Le montant de la subvention annuelle attribuée par la Ministère dans le cadre de la Convention d'Objectif (CO) est de 391 887 € en diminution de 2.73% par rapport à 2016 (402 889 €).
2. Le montant des **charges d'exploitation** s'élève à 1 354 597 € contre 1 377 297 € en 2016 soit une baisse de -1.64%.
3. L'évolution des produits et des charges d'exploitation telle qu'elle est rappelée ci-dessus aboutie à un résultat d'exploitation excédentaire, après dotations aux amortissements, de 21 463 € contre 36 783 en 2016.
4. Après prise en compte du résultat financier de - 4 504 € et du résultat exceptionnel de 4 646 €, l'exercice se solde par un excédent net de 21 605 €.
5. La trésorerie nette constatée au bilan au 31/12/2017 s'établit à 63 415,59 € contre 44 433,28 € en 2016. Les fonds de la Convention d'Objectif ont été entièrement utilisés au 31/12/2017.

La situation financière de la Fédération est en amélioration mais reste encore fragile.

## PRESENTATION DES COMPTES ANNUELS

Les comptes annuels (bilan, compte de résultat et annexe) qui sont soumis à votre approbation figurent en annexe à ce rapport. Ils ont été établis conformément aux règles de présentation et aux méthodes d'évaluation prévues par la réglementation en vigueur.

Ces règles de présentation sont identiques à celle de l'exercice précédent et en conformité avec les règlements CRC 99-01 et 99-03 du Comité de la Réglementation Comptable.

## EVENEMENTS IMPORTANTS SURVENUS DEPUIS LA CLOTURE DE L'EXERCICE

A notre connaissance, aucun évènement important de nature à modifier les comptes soumis à votre approbation, n'est survenu depuis la clôture de l'exercice.

Nous vous proposons d'affecter l'excédent de l'exercice 2017 soit 21 604,93 € au poste « report à nouveau » qui passera ainsi de -46 879,62 € à -25 274,69 €.

## PRESENTATION DU BUDGET 2018

L'établissement du budget 2018 a été effectué dans une optique d'un meilleur contrôle des dépenses en essayant de poursuivre la politique entreprise de diminution des charges.

Ce budget est établi pour 2018 à hauteur de 1 583 147€.

## RAPPORT DU COMMISSAIRE AUX COMPTES

Nous allons à présent vous donner lecture des rapports du Commissaire aux comptes sur les comptes annuels et sur les conventions règlementées.

## PRESENTATION DE LA TRESORERIE

La Fédération Française de Baseball et Softball détient 6 comptes bancaires gérés par la banque HSBC : 1 compte courant, 1 compte sur livret A qui a généré des intérêts en 2017 à hauteur de 473,59 € et 4 comptes secondaires dont les soldes s'élèvent au 31 décembre 2017 à un montant total de 54 624,44 €.

Compte Principal		n°075040208853	16 429,08 €
Compte Livret A		n°0915008544	32 139,78 €
Compte secondaire Pôle de Toulouse	B. Rothermundt	n° 09150017519	1 062,78 €
Compte secondaire Pôle de Boulouris	C. Lassaigne	n° 09150017521	1 481,97 €
Compte secondaire Equipe de France	S. Lesfargues	n° 09150017547	2 429,09 €
Compte secondaire Pôle Formation	L. Benhamida	n° 09150017683	1 081,74 €
<b>Total des avoirs HSBC</b>			<b>54 624,44 €</b>

Aux comptes (secondaires) sont associées des cartes bancaires nominatives.

En 2017 ont été effectués :

Dépenses :

- 1075 virements pour un montant total de 1 117 082 €
- 191 prélèvements automatiques pour un montant total de 46 832 €
- Les paiements par cartes bancaires s'élèvent à 98 831 €
- Les frais bancaires s'élèvent à 5 227 €

Recettes :

Les cotisations, licences et mutations sont réglées par les clubs à :

- 82 % par prélèvement soit 428 783 €
- 15 % par chèque soit 77 348 €
- 3 % par virement et espèces soit 17 068 €

**TRESORERIE 2016**

**COMPTE COURANT / LIVRET / 4 COMPTES SECONDAIRES**

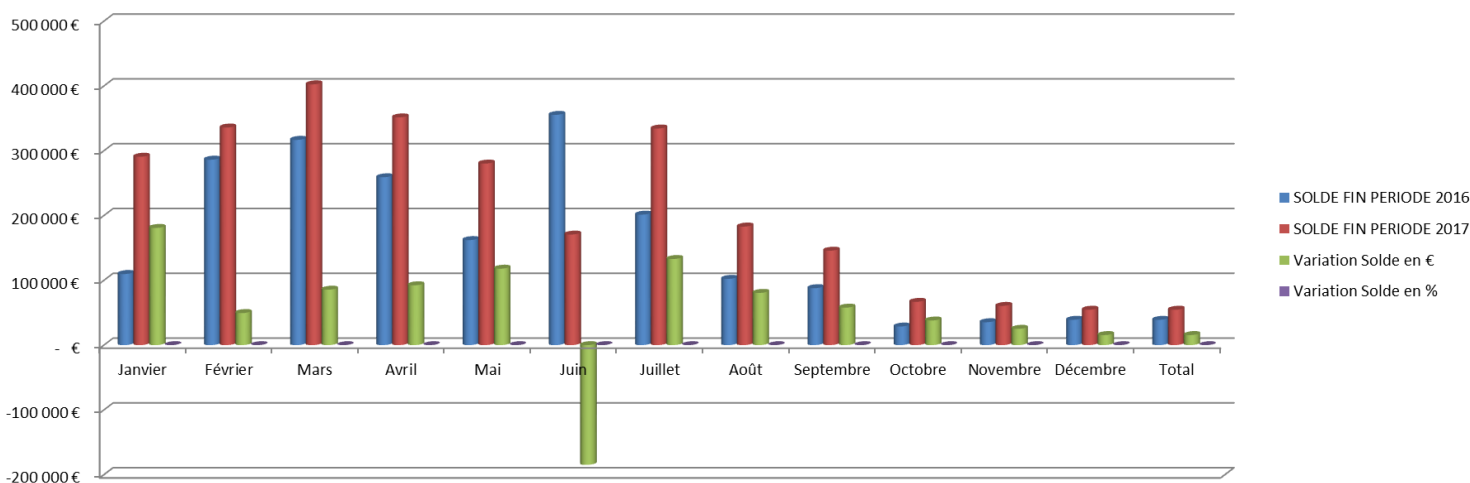
2016	janv-16	févr-16	mars-16	avr-16	mai-16	juin-16	juil-16	août-16	sept-16	oct-16	nov-16	déc-16	Total 2016
SOLDE COMPTABLE	60 660 €	109 854 €	286 253 €	316 890 €	259 105 €	162 171 €	355 474 €	201 399 €	102 330 €	87 926 €	28 755 €	35 394 €	60 660 €
TOTAL RECETTES	191 696 €	281 035 €	104 512 €	60 510 €	56 578 €	286 290 €	37 463 €	33 018 €	91 921 €	54 580 €	45 841 €	177 090 €	1 420 535 €
TOTAL DEPENSES	142 502 €	104 636 €	73 875 €	118 294 €	153 512 €	92 987 €	191 539 €	132 087 €	106 325 €	113 751 €	39 202 €	173 406 €	1 442 115 €
MOUVEMENTS	49 194 €	176 399 €	30 637 €	- 57 784 €	- 96 934 €	193 303 €	- 154 076 €	- 99 069 €	- 14 404 €	- 59 171 €	6 639 €	3 684 €	- 21 580 €
SOLDE FIN PERIODE	109 854 €	286 253 €	316 890 €	259 105 €	162 171 €	355 474 €	201 399 €	102 330 €	87 926 €	28 755 €	35 394 €	39 079 €	39 079 €

**TRESORERIE 2017**

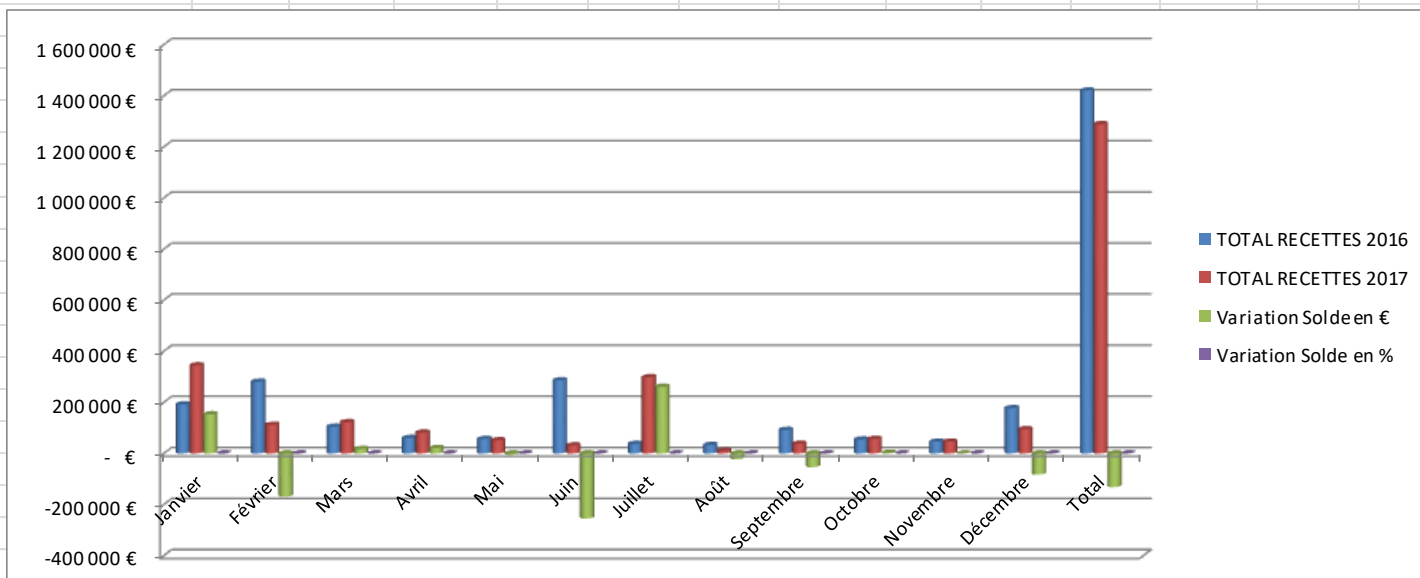
**COMPTE COURANT / LIVRET / 4 COMPTES SECONDAIRES**

2017	janv-17	févr-17	mars-17	avr-17	mai-17	juin-17	juil-17	août-17	sept-17	oct-17	nov-17	déc-17	Total 2017
SOLDE COMPTABLE	39 079 €	290 778 €	335 830 €	402 528 €	351 532 €	208 267 €	170 713 €	334 377 €	182 995 €	145 812 €	66 868 €	60 586 €	39 079 €
TOTAL RECETTES	344 924 €	111 906 €	122 241 €	81 470 €	51 713 €	31 371 €	298 435 €	10 429 €	37 916 €	56 779 €	46 061 €	94 599 €	1 288 844 €
TOTAL DEPENSES	93 225 €	66 853 €	55 543 €	132 466 €	122 978 €	141 925 €	134 770 €	161 811 €	75 100 €	135 723 €	52 344 €	100 561 €	1 273 298 €
MOUVEMENTS	251 699 €	45 053 €	66 698 €	- 50 996 €	- 71 265 €	- 110 554 €	163 665 €	- 151 382 €	- 37 184 €	- 78 944 €	- 6 283 €	- 5 962 €	15 546 €
SOLDE FIN PERIODE	290 778 €	335 830 €	402 528 €	351 532 €	280 267 €	170 713 €	334 377 €	182 995 €	145 812 €	66 868 €	60 586 €	54 624 €	54 624 €

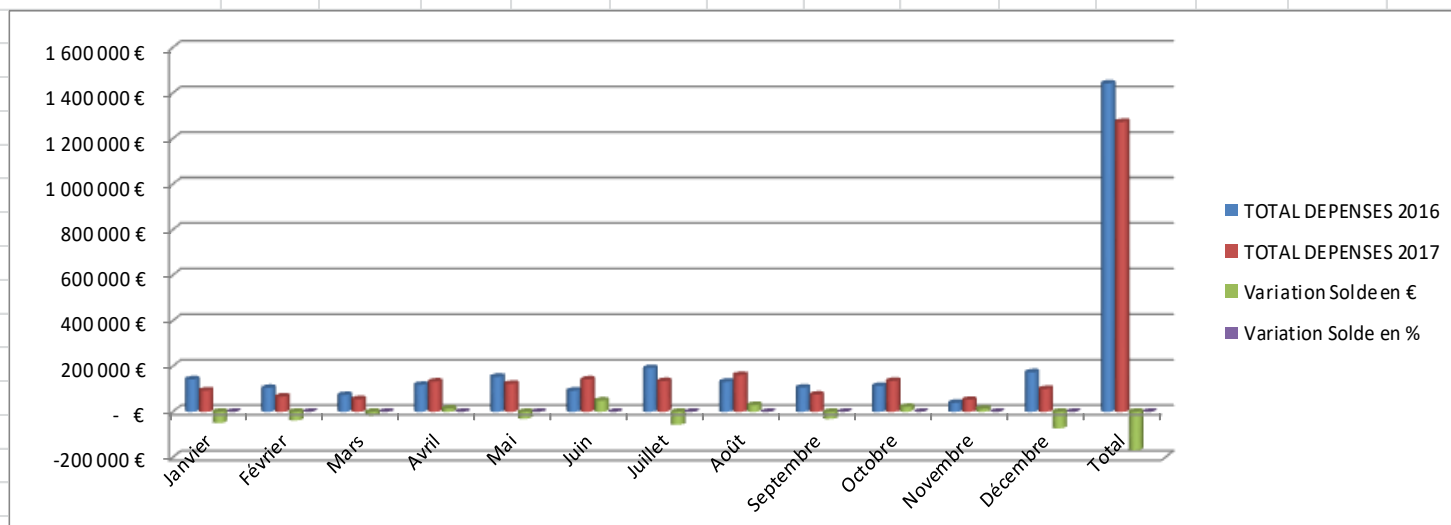
	Janvier	Février	Mars	Avril	Mai	Juin	Juillet	Août	Septembre	Octobre	Novembre	Décembre	Total
SOLDE FIN PERIODE 2016	109 854 €	286 253 €	316 890 €	259 105 €	162 171 €	355 474 €	201 399 €	102 330 €	87 926 €	28 755 €	35 394 €	39 079 €	39 079 €
SOLDE FIN PERIODE 2017	290 778 €	335 830 €	402 528 €	351 532 €	280 267 €	170 713 €	334 377 €	182 995 €	145 812 €	66 868 €	60 586 €	54 624 €	54 624 €
Variation Solde en €	180 924 €	49 577 €	85 638 €	92 427 €	118 096 €	- 184 761 €	132 978 €	80 665 €	57 886 €	38 113 €	25 192 €	15 545 €	15 545 €
Variation Solde en %	164,69%	17,32%	27,02%	35,67%	72,82%	-51,98%	66,03%	78,83%	65,83%	132,54%	71,18%	39,78%	39,78%



	Janvier	Février	Mars	Avril	Mai	Juin	Juillet	Août	Septembre	Octobre	Novembre	Décembre	Total
TOTAL RECETTES 2016	191 696 €	281 035 €	104 512 €	60 510 €	56 578 €	286 290 €	37 463 €	33 018 €	91 921 €	54 580 €	45 841 €	177 090 €	1 420 535 €
TOTAL RECETTES 2017	344 924 €	111 906 €	122 241 €	81 470 €	51 713 €	31 371 €	298 435 €	10 429 €	37 916 €	56 779 €	46 061 €	94 599 €	1 288 844 €
Variation Solde en €	153 228 €	- 169 129 €	17 729 €	20 960 €	- 4 865 €	-254 919 €	260 972 €	- 22 589 €	-54 005 €	2 199 €	220 €	- 82 491 €	- 131 691 €
Variation Solde en %	79,93%	-60,18%	16,96%	34,64%	-8,60%	-89,04%	696,61%	-68,41%	-58,75%	4,03%	0,48%	-46,58%	-9,27%



	Janvier	Février	Mars	Avril	Mai	Juin	Juillet	Août	Septembre	Octobre	Novembre	Décembre	Total
<b>TOTAL DEPENSES 2016</b>	142 502 €	104 636 €	73 875 €	118 294 €	153 512 €	92 987 €	191 539 €	132 087 €	106 325 €	113 751 €	39 202 €	173 406 €	1 442 115 €
<b>TOTAL DEPENSES 2017</b>	93 225 €	66 853 €	55 543 €	132 466 €	122 978 €	141 925 €	134 770 €	161 811 €	75 100 €	135 723 €	52 344 €	100 561 €	1 273 298 €
<b>Variation Solde en €</b>	- 49 277 €	- 37 783 €	-18 332 €	14 172 €	- 30 534 €	48 938 €	- 56 769 €	29 724 €	- 31 225 €	21 972 €	13 142 €	- 72 845 €	- 168 817 €
<b>Variation Solde en %</b>	-34,58%	-36,11%	-24,81%	11,98%	-19,89%	52,63%	-29,64%	22,50%	-29,37%	19,32%	33,52%	-42,01%	-11,71%



ANNEE	Janvier	Février	Mars	Avril	Mai	Juin	Juillet	Août	septembr	Octobre	Novembre	Décembre	Total
<b>Licences 2016</b>	165 936 €	103 457 €	41 540 €	29 642 €	12 523 €	2 664 €	9 274 €	- 922 €	9 084 €	33 796 €	28 813 €	73 854 €	509 661 €
<b>Licences 2017</b>	167 846 €	74 248 €	62 299 €	28 916 €	13 038 €	5 987 €	6 994 €	37 €	5 006 €	29 683 €	32 581 €	40 644 €	467 277 €
<b>Variation Solde en €</b>	1 910 €	- 29 209 €	20 759 €	- 726 €	515 €	3 323 €	-2 280 €	959 €	-4 078 €	- 4 113 €	3 768 €	- 33 210 €	- 42 384 €
<b>Variation Solde en %</b>	1,15%	-28,23%	49,97%	-2,45%	4,11%	124,74%	-24,58%	-104,01%	-44,89%	-12,17%	13,08%	-44,97%	-8,32%

