



# FFBS

FÉDÉRATION FRANÇAISE  
BASEBALL & SOFTBALL

## *PÔLE FRANCE BOULOURIS* **SOFTBALL**



*Pôle France Softball de Boulouris*  
346 Bd des Mimosas- 83700 St Raphael  
e : [boulouris@creps-paca.sports.gouv.fr](mailto:boulouris@creps-paca.sports.gouv.fr) - tel : 04 94 40 27 40



Le Pôle France est la structure de Haut Niveau du softball en France.

Le Pôle France Softball de Boulouris s'inscrit dans le parcours de l'Excellence sportive (PES), validé par le Comité Directeur de la [Fédération Française de Baseball et Softball](#) et entériné par le Ministère des Sports. **Cette structure de Haut Niveau a pour objectif la formation des meilleures athlètes féminines softball françaises.**

La structure a pour but de développer les athlètes vers le haut niveau et de leur donner les outils qui leur permettront de rejoindre un collectif junior ou senior afin de représenter la France dans les différentes compétitions internationales telles que les Championnats d'Europe et les Championnats du Monde.

### Le Pôle France Softball en quelques chiffres :

- 2002 : année d'ouverture du pôle
- 10/12 : nombre d'athlètes internes par promotion
- 20 : nombre d'heures d'entraînement par semaine
- 17 : nombre d'athlètes actuellement en Equipe de France Senior et/ou U19 étant passées par le pôle France

Le pôle France est hébergé au sein du CREPS de Boulouris (Sud de la France - Nice)



Batiment Sud (Batiment principal, également celui où les athlètes mineurs internes résident)

### **L'hébergement :**

Ce sont en chambre de 2 ou 3 personnes que les athlètes sont logés. Soit avec une autre athlète de leur discipline ou non

### **La restauration :**

C'est un principe de self-service

### **Le scolaire :**

Les athlètes sont soit au [Lycée](#) (Lycée Saint Exupery), soit au [Collège](#) à St (Collège de l'Esterel) ; soit dans certains cas (les post bac) études à distance (BTS, STAPS...). Ces établissements ont l'habitude de travailler avec les athlètes de haut niveau du CREPS ce qui rend l'adaptation des horaires compatibles avec l'entraînement.

Pour se rendre en cours le CREPS met à disposition une navette qui les dépose et les récupère devant leur établissement.



*PÔLE FRANCE  
BOULOURIS*

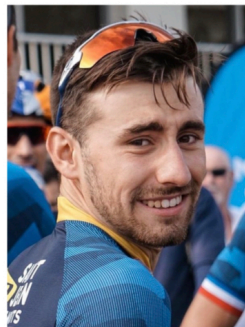
**SOFTBALL**  
Encadrement

## Staff Pôle France Softball

CÉLINE LASSAIGNE  
Coordinatrice/entraîneur



ARTHUR BERLAND  
Préparateur Physique



AUTRIA DUNOYER  
Préparatrice mentale





*PÔLE FRANCE  
BOULOURIS*

# SOFTBALL

Semaine type

Entraînements spécifiques softball

12 heures par semaine scolaire / 15 heures pour post bac

Entraînements physique

6 heures par semaine

	LUNDI	MARDI	MERCREDI	JEUDI	VENDREDI
8H					
8H30					
9H		Prépa physique 7:45-9:00			
9H30			8h - 12h cours pour les scolaires et entraînement de 10:30 à 12:30 pour post bac		
10H	9h - 13h	10h - 13h cours pour les scolaires et entraînement de 10:30 à 12:30 pour post bac		10h - 13h	9h - 13h
10H30					
11H					
11H30					
12H	Pause déjeuner (12h - 12h30)	Pause déjeuner (12h - 12h30)	Pause déjeuner (12h - 12h30)	Pause déjeuner (12h - 12h30)	Pause déjeuner (12h - 12h30)
12H30		12h30 - 14h	12h30 - 14h	12h30 - 14h	12h30 - 14h
13H	13h30 - 15h				
13H30					
14H					
14H30					
15H		Entraînement collectif 14:00-17:30	Entraînement collectif 14:30-17:30	Entraînement collectif 14:00-17:30	Prépa physique 16:30-18:30
15H30					
16H	Prépa physique 16:30-18:30				
16H30					
17H					
17H30					
18H					
18H30					
19H					
19H30					
20H					



*PÔLE FRANCE  
BOULOURIS*

# SOFTBALL

## Admission et coûts

### **Entrer au Pôle :**

Entrer au Pôle France doit être une volonté de la sportive mais également un projet commun avec la famille qui ne peut se faire dans de bonnes conditions sans son soutien.

Le Pôle France accueille des athlètes à partir du Collège. Certaines en interne et d'autres en externe.

### **Comment/Quand ?**

- Les clubs : ils peuvent contacter la responsable de Pôle concernant une de leur athlète. Dans ce cas un membre du staff se déplacera ou il lui sera demandé d'envoyer des vidéos.

- Les championnats nationaux softball : les entraîneurs du pôle seront sur les différents plateaux du championnat national softball et pourront ainsi évaluer les athlètes à potentiel.

- Les détections pour les collectifs France Jeunes : lors de ces détections le responsable de pôle est présent .

### **Qui?**

Toutes les athlètes féminines licenciées à la Fédération Française de Baseball Softball à partir du Collège jusqu'aux post bac (Licences, études à distance ...).

### **Le coût financier :**

Pour une interne l'année revient à 5910€. La Fédération en tant que moteur du Haut Niveau investit 2210€ par athlète. Les 3700€ restant sont à la charge de la famille.

## **PRÉ INSCRIPTIONS**

**<https://www.portail-sportif.fr/BASEBALL/candidature.html>**



*PÔLE FRANCE  
BOULOURIS*

**SOFTBALL**

L'après Pôle

**Etudes :**

Les athlètes sortant du pôle décident de plus en plus de poursuivre leur carrière sportive et universitaire à l'étranger.

Le niveau acquis au sein du pôle lors de leur formation leur donne les outils et des opportunités pour intégrer des universités américaines dans lesquelles grâce au softball elles pourront continuer leur études à moindre coût, voir aucun selon les cas, par l'obtention d'une bourse d'études (scholarship).

**Sportifs :**

Lors de l'entrée au pôle d'une athlète, l'objectif principal est la formation dans le but d'intégrer les collectifs France (U15, U18 et Senior).

**Les succès :**

- A l'heure actuelle le collectif France Senior est composé de 17 athlètes dont 11 sont passées par la filière Haut Niveau du pôle France de Boulouris.
- 14 des 15 athlètes du Pôle France Softball de Boulouris sont actuellement dans un des collectif nationaux (Jeune ou Senior)
- une athlète du pôle joue actuellement en université aux Etats Unis avec une full scholarship et deux autres ont signées pour la saison 2021 /2022

**PRÉ INSCRIPTIONS**

**<https://www.portail-sportif.fr/BASEBALL/candidature.html>**

**Contact :**

Celine Lassaigue, Coordinatrice Pôle France Softball Boulouris

06.50.05.31.95 / [celine.lassaigue@ffbs.fr](mailto:celine.lassaigue@ffbs.fr)